



# ¿Cuándo se comete el delito de Violencia Política contra las mujeres en razón de género?



Se ejerza cualquier tipo de violencia, en términos de ley, contra una mujer, que afecte el ejercicio de sus derechos políticos y electorales, o el desempeño de un cargo público.



Se restrinja o anule el derecho al voto libre y secreto de una mujer;



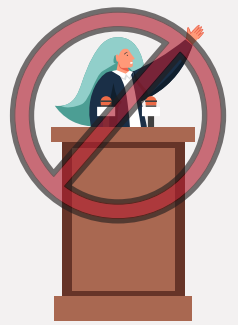
Se amenace o intimide a una mujer, directa o indirectamente, con el objeto de inducirla u obligarla a presentar su renuncia a una precandidatura o candidatura de elección popular.



Se amenace o intimide a una mujer, directa o indirectamente, con el objeto de inducirla u obligarla a presentar su renuncia al cargo para el que haya sido electa o designada

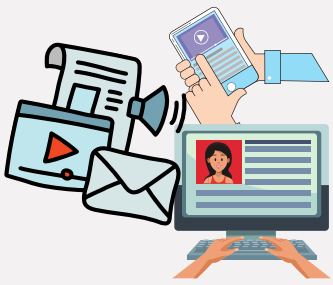


Impida, por cualquier medio, que las mujeres electas o designadas a cualquier cargo público; rindan protesta; ejerzan libremente su cargo, así como las funciones inherentes al mismo



Ejerza cualquier tipo de violencia, con la finalidad de obligar a una o varias mujeres a suscribir documentos o avalar decisiones contrarias a su voluntad, en el ejercicio de sus derechos políticos y electorales

Limite o niegue a una mujer el otorgamiento, ejercicio de recursos o prerrogativas, en términos de ley, para el desempeño de sus funciones, empleo, cargo, comisión, o con la finalidad de limitar el ejercicio de sus derechos políticos y electorales



Publique o divulgue imágenes, mensajes o información privada de una mujer, que no tenga relación con su vida pública, utilizando estereotipos de género que limiten o menoscaben el ejercicio de sus derechos políticos y electorales



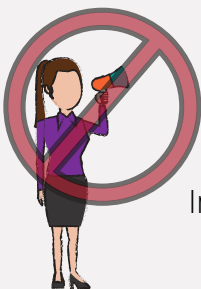
Proporcione información incompleta o datos falsos a las autoridades administrativas o jurisdiccionales en materia electoral, con la finalidad de impedir el ejercicio de los derechos políticos y electorales de las mujeres



Limite o niegue que una mujer reciba la remuneración por el desempeño de sus funciones, empleo, cargo o comisión



Impida, por cualquier medio, que una mujer asista a las sesiones ordinarias o extraordinarias, así como a cualquier otra actividad que implique la toma de decisiones y el ejercicio del cargo



Impida a una mujer su derecho a voz y voto, en el ejercicio del cargo



Discrimine a una mujer embarazada, con la finalidad de evitar el ejercicio de sus derechos políticos y electorales, impedir o restringir su reincorporación al cargo tras hacer uso de la licencia de maternidad, o de cualquier otra contemplada en la normatividad



Realice o distribuya propaganda político electoral que degrade o denigre a una mujer, basándose en estereotipos de género, con el objetivo de menoscabar su imagen pública o limitar sus derechos políticos y electorales.



Artículo 20 Bis, Ley General en Materia de Delitos Electorales